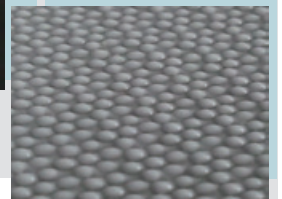
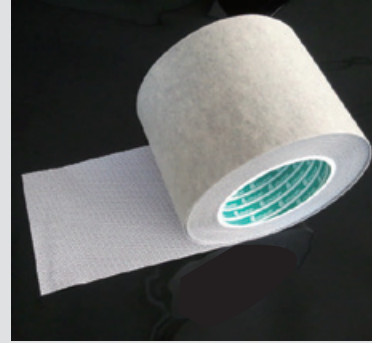
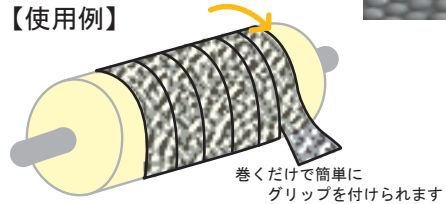


# ● 滑り止め、汚れ付着防止に最適な粘着テープ

## チューコーフロー<sup>®</sup>粘着テープ ACH6000



【使用例】



【表面拡大】

巻くだけで簡単に  
グリップを付けられます

### ● 製品概要

表面にシリコン製の凹凸を持ち、非常に優れた離型性、グリップ性、クッション性を兼ね備えた高機能粘着テープです。シリコン系粘着剤を使用しており、耐熱性にも優れ、シリコンロールへの貼り付けも可能です。

### ● 特徴

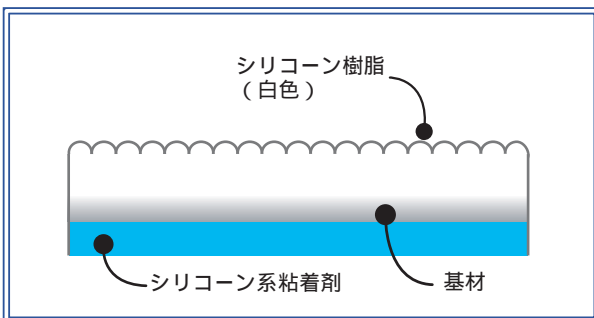
下記の特性に非常に優れています

- ・耐熱性
- ・クッション性
- ・付着防止
- ・滑り防止効果

### ● 用途例

- ・製紙、製織、印刷工程での送りローラーへの索引力付与
- ・フィルム、不織布等の製造工程での付着防止
- ・粘着剤、接着剤の塗工、スリット加工ライン
- ・剥離性、耐摩耗性が非常に必要とされる用途

### ● 構造



### ● 製品性能

試験項目	単位	ACH6000
製品厚み	mm	0.7
粘着力	N/25mm	5
剥離強度	N/30mm	0.10
最高使用温度		130

上記表記中の数値は測定値であり、規格値ではありません。  
上表は試作段階の数値ですので、大きく変わる可能性があります。

### ● 製品規格

呼び厚 (mm)	幅 (mm)	長さ (m)
0.7	50,100	25

上表以外の幅に関しても製造可能です。別途ご相談ください。

### 中興化成工業株式会社

本 社 〒107-0052 東京都港区赤坂2-11-7 ATT新館10階 03-6230-4414 (代)  
 東京支店 〒107-0052 東京都港区赤坂2-11-7 ATT新館10階 03-6230-4411  
 名古屋支店 〒460-0002 名古屋市中区丸の内2-15-21 錦パークビル10階 052-229-1512  
 大阪支店 〒532-0011 大阪市淀川区宮原3-4-30 ニッセイ新大阪ビル16階 06-6398-6712  
 福岡支店 〒810-0074 福岡市中央区大手門1-1-12 大手門バインビル5階 092-724-1411  
 北関東営業所 〒302-0115 茨城県守谷市中央4-13-17 NCビル5階 0297-21-0331

お問い合わせ : support@chukoh.co.jp

### ⚠ 取扱い上の注意

医療などの人体に接触する用途に使用しないでください。  
 廃棄は関連法規に従って処理し、焼却は絶対にしていただき、  
 最高使用温度を超えた温度では使用しないでください。  
 製品本来の機能を保持し、安全にご使用頂くため、カタログ・製品安全  
 データシート(MSDS)、ふっ素樹脂取扱手引きをお読みください。